

Pourquoi participer ?

Une activité de nettoyage est une **belle occasion** pour les écoles, les groupes communautaires et environnementaux ainsi que pour les citoyens concernés de s'impliquer dans une activité ayant un **impact positif direct sur l'environnement**.



Pourquoi doit-on retirer les déchets des milieux aquatiques ?

Ils doivent être retirés parce qu'ils causent des **problèmes à la faune et à la flore**. Par exemple, les animaux s'y **emmêlent ou les mangent**, ce qui peut causer des blessures et même la mort. De plus, en se dégradant, plusieurs types de déchets **dégagent des produits chimiques** qui affectent tout l'écosystème.



Ma propre plage

La réalisation de ce projet est rendue possible grâce à la participation financière du Programme Interactions communautaires. Le financement de ce programme conjoint, relié au Plan Saint-Laurent pour un développement durable, est partagé entre Environnement Canada et le ministère du Développement durable, de l'Environnement et des Parcs du Québec. Pêches et Océans Canada s'inscrit également comme partenaire du projet en offrant un appui financier et technique.

Crédits photographiques :

Page couverture, de haut en bas et de droite à gauche : Stock.xchng, Comité ZIP Haut-Saint-Laurent, Comité ZIP Ville-Marie, Comité ZIP Haut-Saint-Laurent

Kayaks et canots : Comité ZIP Ville-Marie

Pluvier : Éric Bégin

Pneu : Stock.xchng

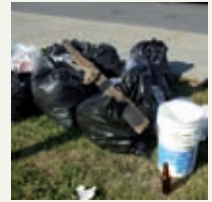


Pêches et Océans
Canada

Fisheries and Oceans
Canada

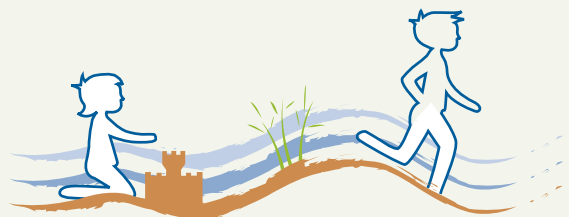


Ma propre plage



Un **moyen simple** d'avoir un **impact positif direct** sur la santé des **écosystèmes aquatiques**

www.mapropreplage.net



Ma propre plage

**À l'aide d'outils simples,
le programme permet :**

- **D'organiser** une activité de nettoyage sécuritaire et respectueuse de l'environnement ;
- **D'éduquer et de sensibiliser** les participants face aux déchets, aux écosystèmes riverains et à leur importance;
- **De surveiller l'état de santé** de la berge où a lieu le nettoyage en identifiant les problématiques riveraines les plus courantes.

**N'hésitez plus. Commandez
ou téléchargez votre trousse et
organisez une corvée de nettoyage
dans votre parc riverain préféré.**

Pour commander : 514-934-0884
ou info@zipvillemarie.org

Pour télécharger : www.mapropreplage.net



Les outils du programme

Site Internet : www.mapropreplage.net

Vous y retrouverez :

- *La liste des corvées de nettoyage à venir et les résultats obtenus ;*
- *Les outils prêts à être téléchargés ;*
- *Des informations complémentaires sur les habitats riverains, leur faune et leur flore ainsi que sur les problématiques les affectant.*

Manuel de l'organisateur

L'ABC d'un nettoyage efficace et sécuritaire : Les étapes, le matériel, collaborer avec les politiciens et les médias, les règles de sécurité, les règles pour protéger l'environnement.

Fiches de données

Deux fiches, l'une pour caractériser les déchets de votre site et l'autre pour identifier les problématiques de votre berge (intégrité de la bande riveraine, plantes envahissantes, érosion). Une fiche d'interprétation vous permet ensuite d'analyser les données et d'établir des recommandations.

ID faune

Cette fiche vous permet d'identifier une trentaine d'espèces animales fréquentant les habitats d'eau douce du Québec.

ID flore et milieux naturels

Cette fiche vous permet d'identifier une trentaine d'espèces végétales ainsi que les habitats où elles poussent.

Et d'autres ...

*Formulaire d'évaluation du programme
Exemples de communiqué de presse
Exemple de lettre aux élus
Aide-mémoire de l'organisateur
Identification des plantes irritantes
Recommandations pour le choix du site*

