

# Bassin versant de la rivière Godefroy

## Légende

-  Zone Bécancour
-  Bassin de la riv. Godefroy
-  Bassins des tributaires
-  Cours d'eau
-  Cours d'eau intermittent
-  Lacs
-  Milieux boisés
-  Réserve Écologique Léon Provencher
-  Agglomérations
-  Zone urbaine
-  Municipalités
-  Limites des MRC
-  Régions administratives
-  Routes
-  Prise d'eau potable
-  Stations d'épurations
-  Barrages
-  Terrains de golf
-  Camping
-  Site de pêche

L'équidistance entre les lignes d'hypsométrie est de 20 m

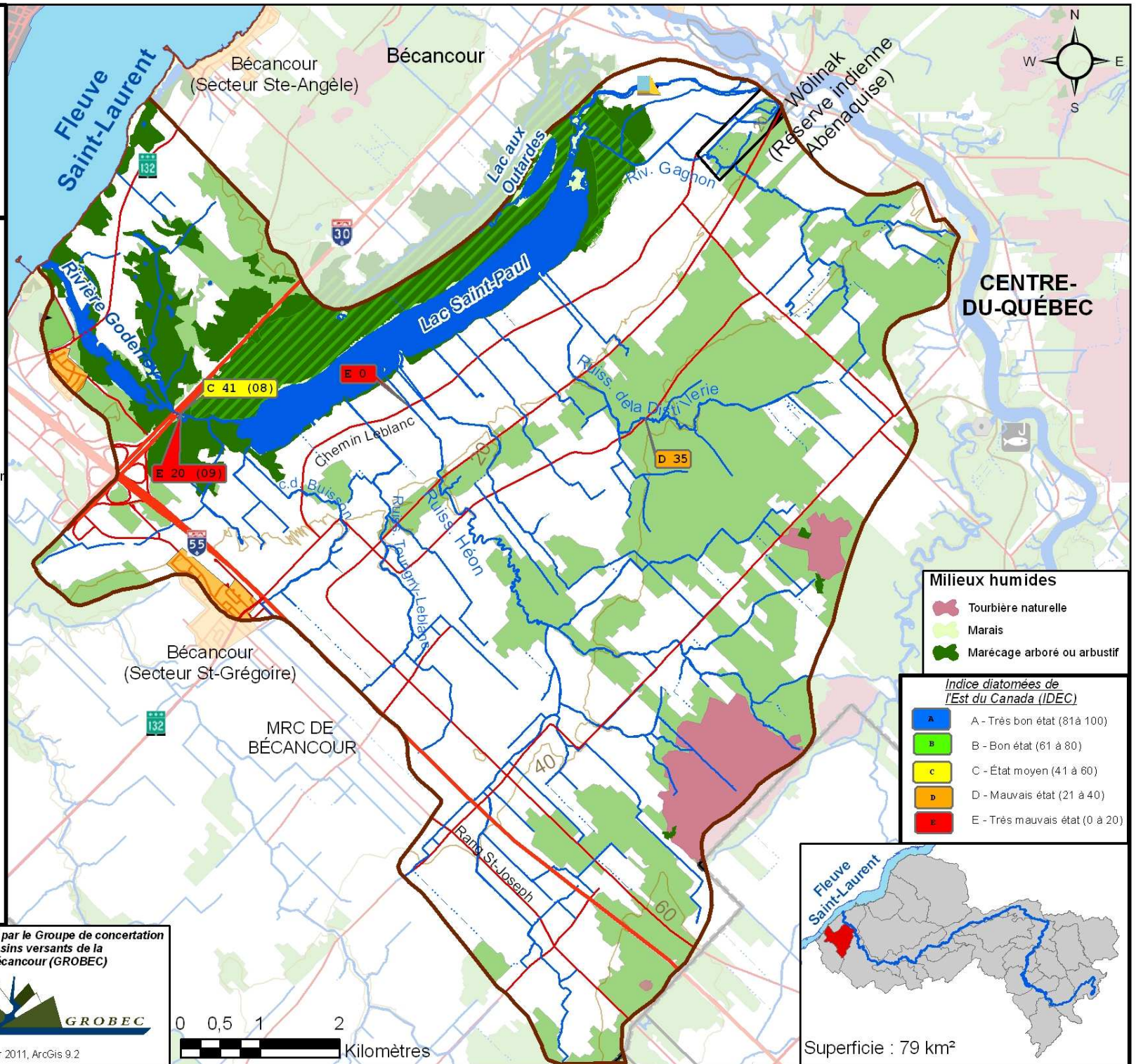
**Sources:**  
 Fond de carte: BDTA 100K et BDTQ 20K  
 Limites de bassin: MDDEP  
 Milieux humides: Canards Illimités Ca.  
 Prises d'eau: MRC  
 IDEC: Boissoneault, 2008  
 Campeau, 2009

Projection: North American Datum 1983  
 Fuseau 18 et 19  
 Echelle: 1:65 000




Réalisé par le Groupe de concertation des bassins versants de la zone Bécancour (GROBEC)








Janvier 2011, ArcGIS 9.2



CENTRE-DU-QUÉBEC

- ### Milieux humides
-  Tourbière naturelle
  -  Marais
  -  Marécage arboré ou arbustif

*Indice diatomées de l'Est du Canada (IDEC)*

	A - Très bon état (81 à 100)
	B - Bon état (61 à 80)
	C - État moyen (41 à 60)
	D - Mauvais état (21 à 40)
	E - Très mauvais état (0 à 20)

