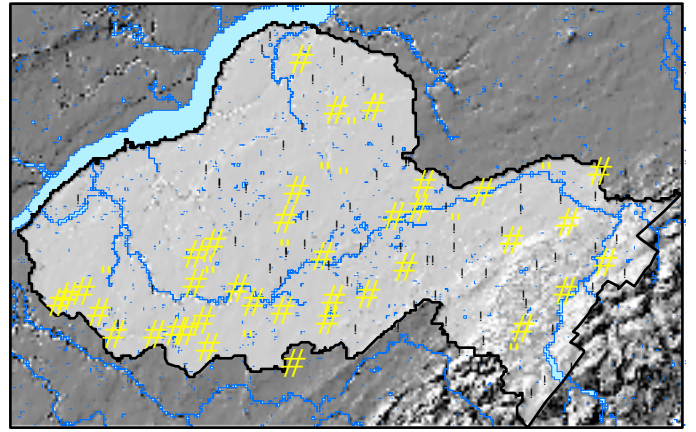
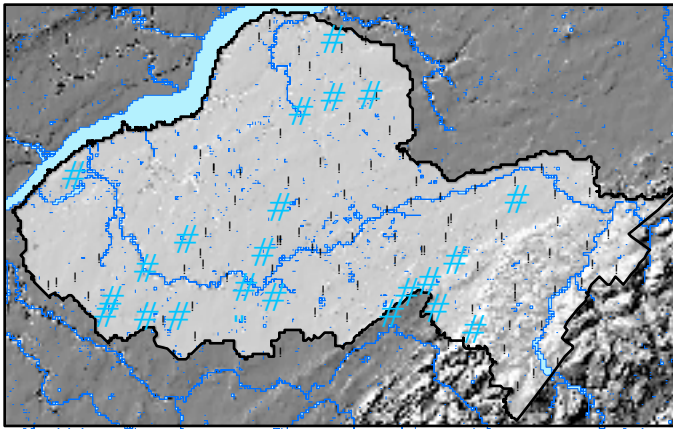


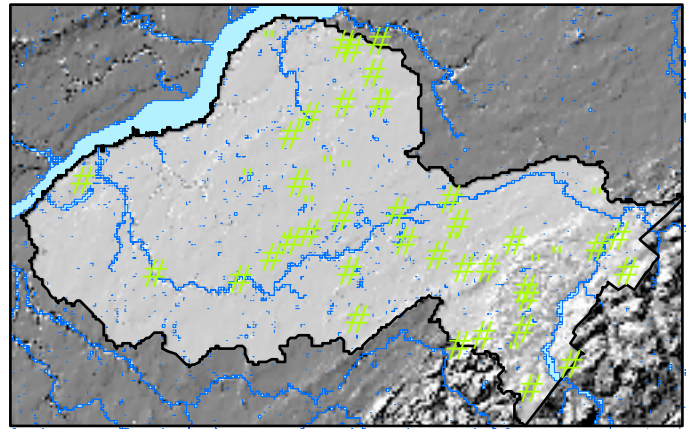
Dépassements de l'objectif *Dureté totale*



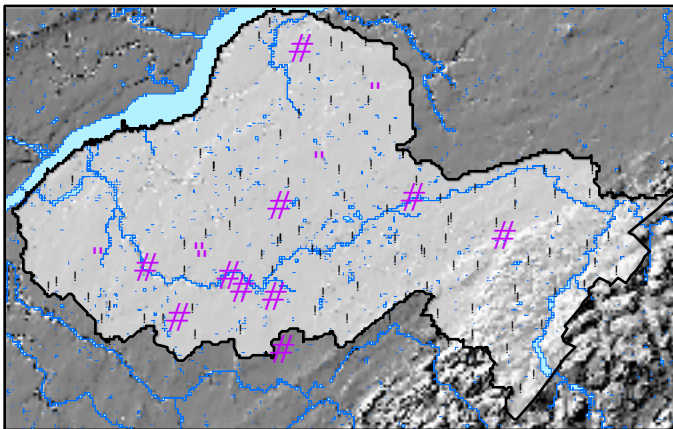
Dépassements de l'objectif *Manganèse*



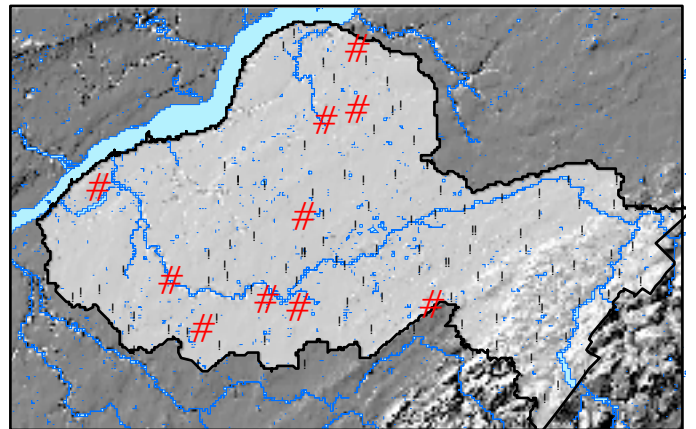
Dépassements de l'objectif *Matières dissoutes totales*



Dépassements de l'objectif *pH*

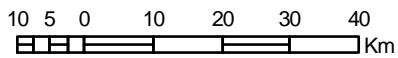


Dépassements de l'objectif *Fer*



Dépassements de l'objectif *Sodium*

Échelle 1: 1 100 000



Projection conique conforme de Lambert Québec
Méridien central -68.5
Système de référence géodésique nord-américain, 1983



○ Aucun dépassement

Dépassement dans l'aquifère fracturé

" Dépassement dans l'aquifère granulaire

⬮ Zone d'étude